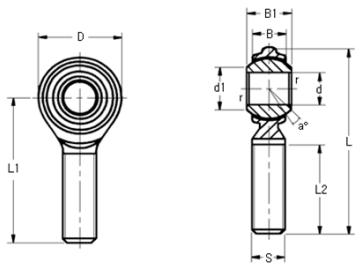


무균유형, mm치수, 완나사

회칭 번호	질량 gr.	주요 치수 mm															요동 각도 a°	볼 직경 mm	정부하 용량 Co.Kgf
		d	나사 KS 2급/S	D	B 0.1 -0.4	B1 0 -0.1	d1	L	l	L1	L2	W 0 -0.2	D1	D2	r				
JFT 3	6.5	3	M 3 x 0.5	12	4.5	6	7.4	27	3	21	10	7	8	6.5	0.5	11	9.525	300	
JFT 4	10	4	M 4 x 0.7	14	5	7	7.5	31	4	24	12	8	9.5	8	0.5	12	10	350	
JFT 5	16.5	5	M 5 x 0.8	16	6	8	7.7	35	4	27	14	9	11	9	0.5	13	11.1	400	
JFT 6	25	6	M 6 x 1.0	18	6.75	9	9	39	5	30	14	11	13	10.5	0.5	13	12.7	510	
JFT 8	43	8	M 8 x 1.25	22	9	12	10.4	47	5	36	17	14	16	13	0.5	13	15.87	760	
JFT 10	72	10	*M10 x 1.25 M10 x 1.5	27	10	14	12.9	56	6.5	42.5	20	17	19	15	0.5	13	19.05	960	
JFT 12	107	12	M12 x 1.75	31	12	16	15.8	66.5	6.5	50	24	19	22	17.5	0.5	13	22.5	1,120	
JFT 14	160	14	*M14 x 1.5 M14 x 2.0	35	13.5	19	16.9	75	8.5	57.5	27	21.7	25	20	0.5	15	25.4	1,550	
JFT 16	210	16	*M16 x 1.5 M16 x 2.0	39	15	21	19.3	83	8.5	63.5	33	24	27	22	0.5	15	28.5	2,060	
JFT 18	295	18	M18 x 1.5	43	16.5	23	21.7	92.5	10	71	36	27	31	25	0.5	15	31.6	2,570	
JFT 20	380	20	M20 x 1.5	46	18	25	23.8	101	11	78	40	30	34	27.5	0.5	15	34.5	2,840	
JFT 22	490	22	M22 x 1.5	54	20	28	25.8	111	12	84	43	32	37	30	0.5	15	38.1	3,400	
JFT 25	750	25	M24 x 2.0	64	22	31	29.8	126	12	94	49	36	42	33.5	0.5	15	43	5,980	
JFT 30	900	30	M30 x 2.0	73	26	37	34.8	145	16.5	108.5	50	42	49	40	0.5	15	50.8	7,600	



무균유형, mm치수, 수나사

회칭 번호	질량 gr.	주요 치수 mm											요동 각도 a°	볼 직경 mm	정부하 용량 Co.Kgf
		d	나사 KS 2급/S	D	B 0.1 -0.4	B1 0 -0.1	d1	L	L1	L2	r				
JMT 3	4.5	3	M 3 x 0.5	12	4.5	6	7.4	33	27	17	0.5	11	9.525	270	
JMT 4	7	4	M 4 x 0.7	14	5	7	7.1	37	30	19	0.5	12	10	310	
JMT 5	12.5	5	M 5 x 0.8	17	6	8	7.7	42	33.5	20	0.5	13	11.1	350	
JMT 6	19	6	M 6 x 1.0	18	6.75	9	9	45	36	22	0.5	13	12.7	500	
JMT 8	32	8	M 8 x 1.25	22	9	12	10.4	54	43	25	0.5	13	15.87	700	
JMT 10	54	10	M10 x 1.5	27	9.75	14	12.9	61.5	48	29.7	0.5	13	19.05	960	
JMT 12	85	12	M12 x 1.75	31	12	16	15.8	69	53.5	32.5	0.5	13	22.5	1,120	
JMT 14	126	14	M14 x 2.0	34.5	12.7	19	16.9	76.5	59.25	36.5	0.5	15	25.4	1,550	
JMT 16	185	16	M16 x 2.0	39	15.2	21	19.3	84.5	65	40	0.5	15	28.5	2,060	
JMT 18	260	18	M18 x 1.5	42.5	16.2	23	21.7	93.5	72.25	44	0.5	15	31.6	2,570	
JMT 20	340	20	M20 x 1.5	46	17	25	23.8	103	80	47	0.5	15	34.5	2,840	
JMT 22	435	22	M22 x 1.5	54	21	28	25.8	112	85	51	0.5	15	38.1	3,400	
JMT 25	650	25	M24 x 2.0	64	23	31	29.8	128	96	57	0.5	15	43	5,980	
JMT 30	910	30	M30 x 2.0	73	26	37	34.8	147.5	111	66	0.5	15	47	7,600	

주) JMT 22-JMT 30은 스테리칼 플레인을 끼워 넣으므로 고하중을 받을 수 있습니다.